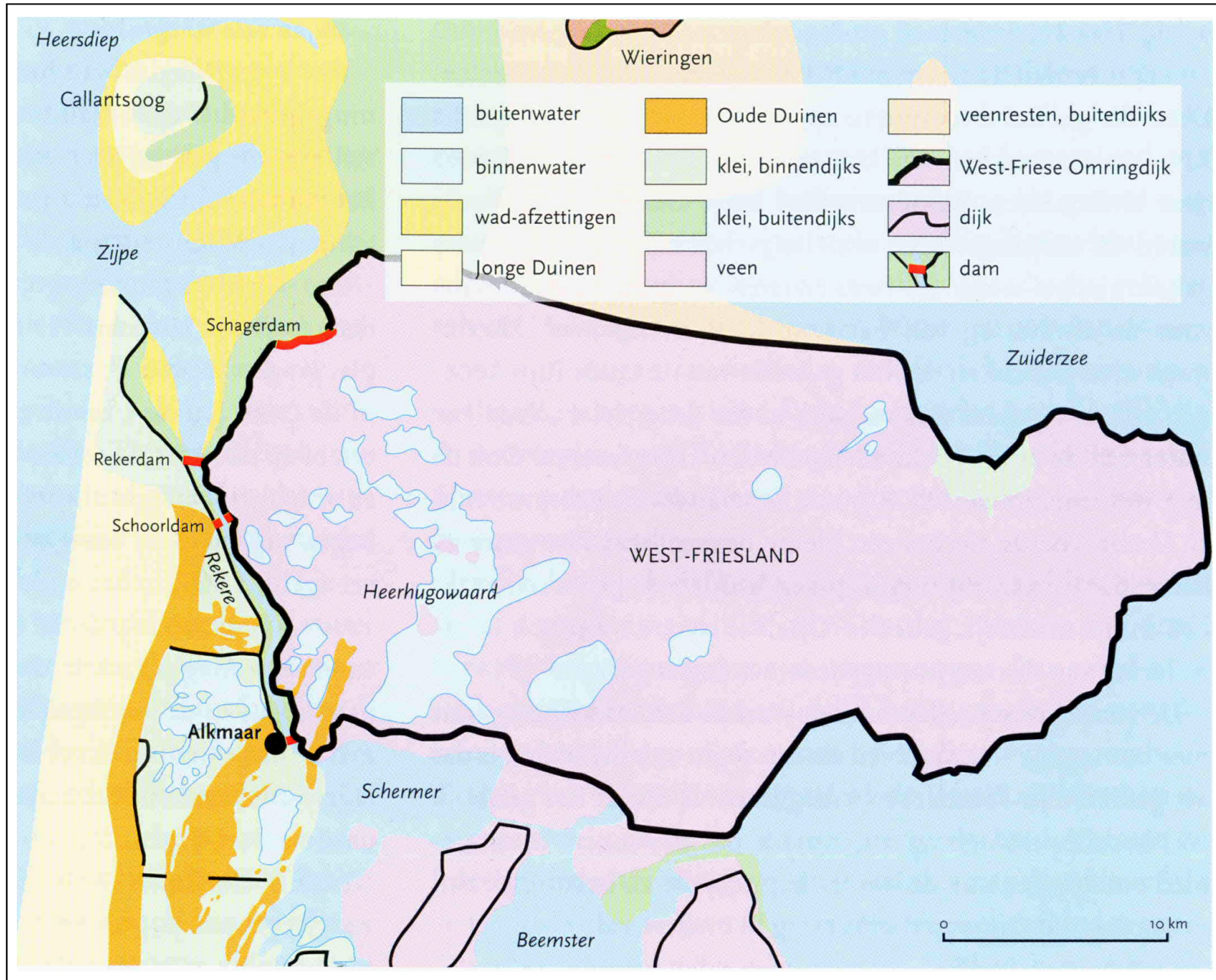


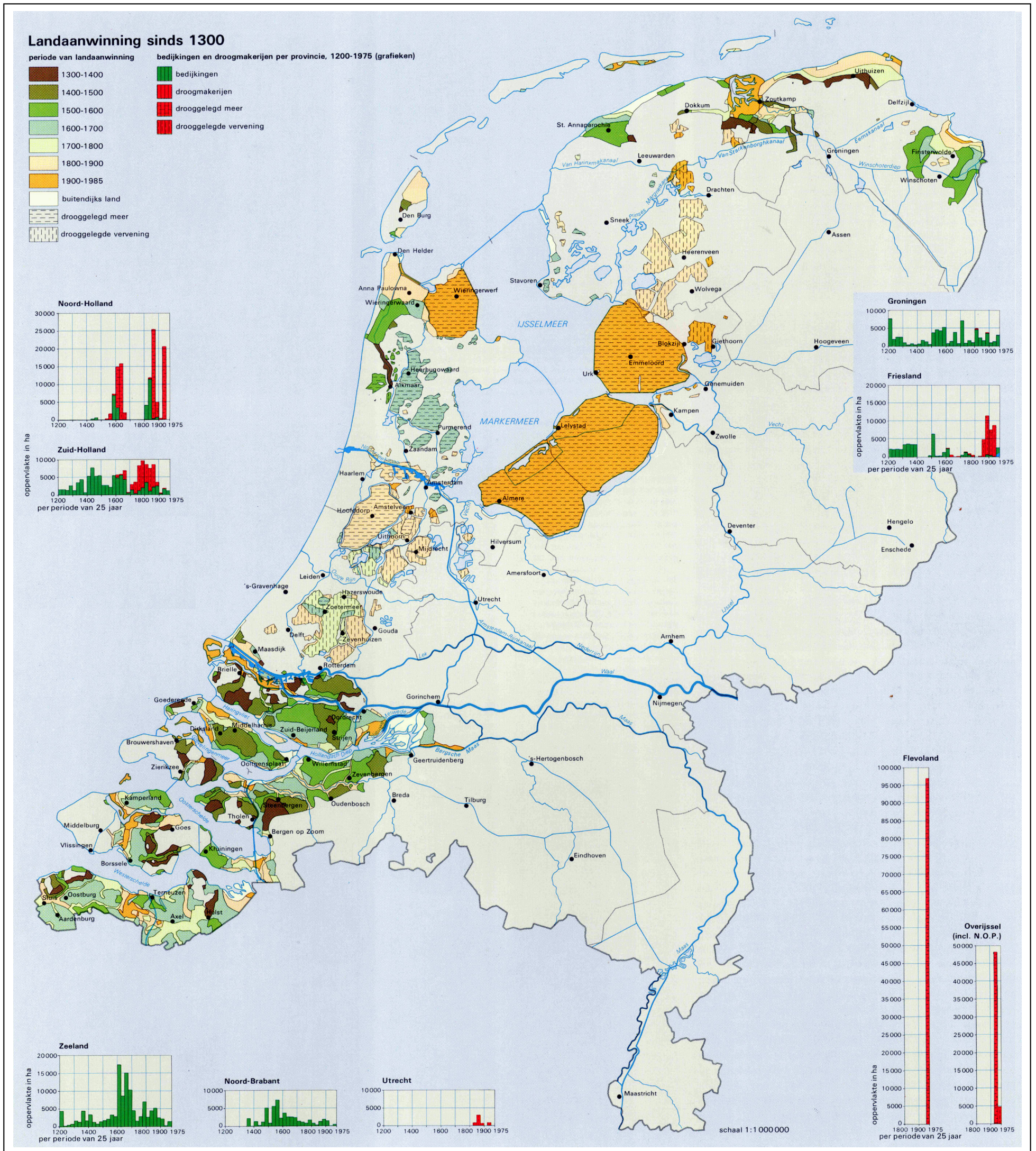
BIJLAGEN (KAARTEN EN AFBEELDING)

BIJ TOELICHTING

bij het besluit tot aanwijzing van
het beschermd dorpsgezicht **Droogmakerij De Schermer**
gemeente Schermer (Noord-Holland)
ex artikel 35 Monumentenwet 1988



Kaart 1 Westfriese Omringdijk

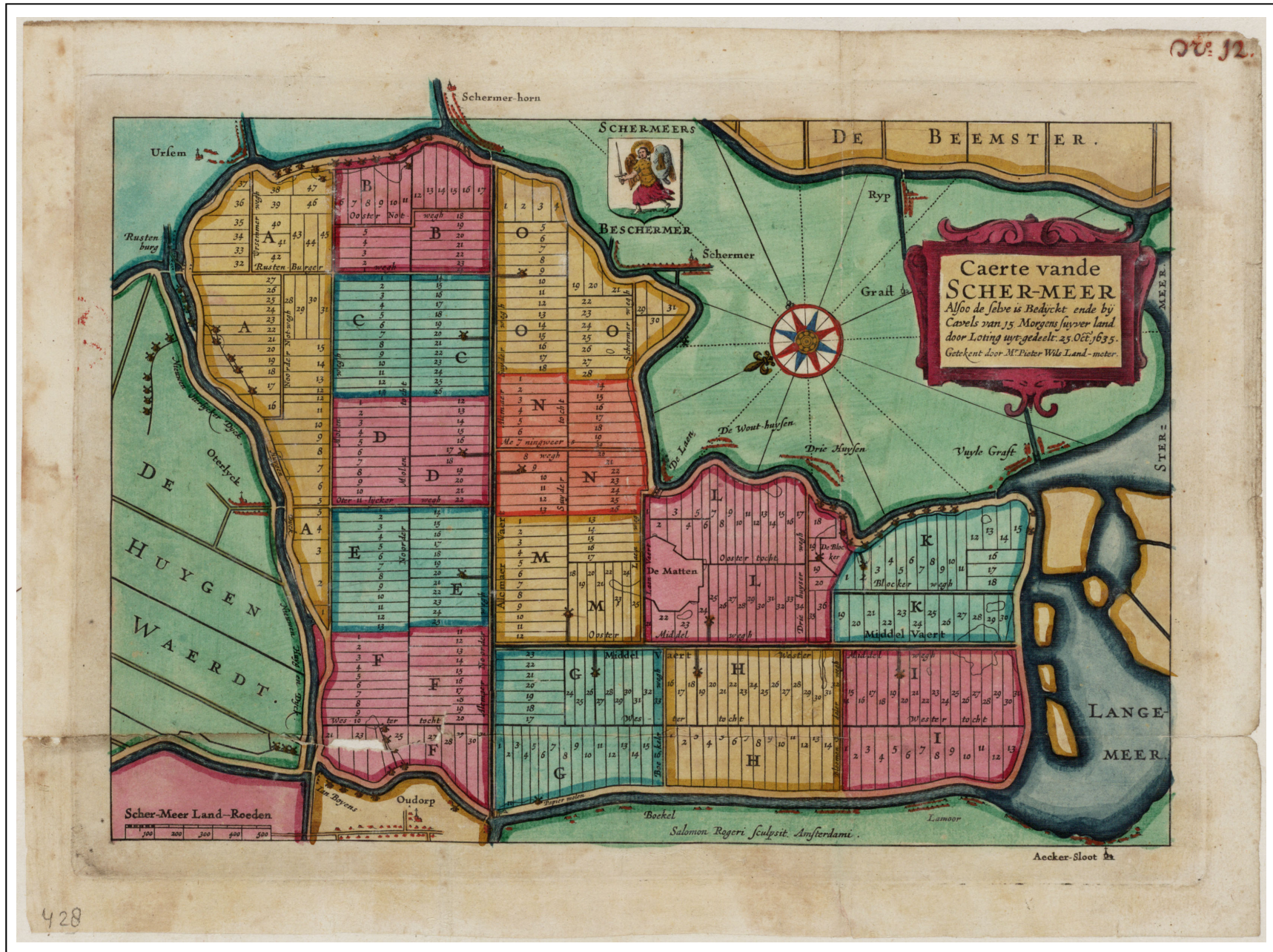


Kaart 2 Landaanwinning sinds 1300

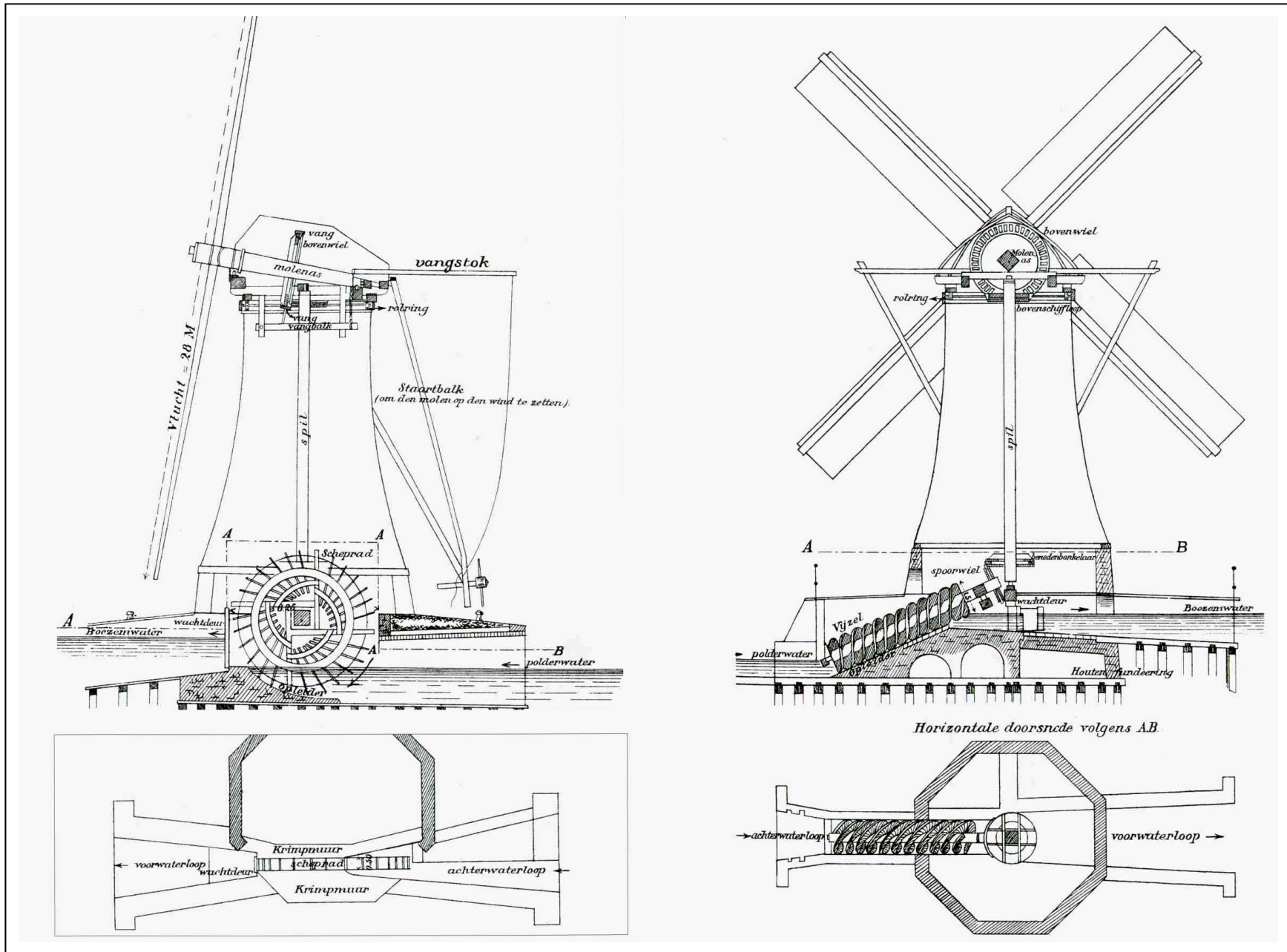


Vernieuwde KAART van NOORDHOLLAND en WESTFRIESLAND, benevens het voornaamste gedeelte van RHYNLAND, en daar aan grenzende Landen; met alle naauwkeurigheid gevolgd, naar de CAERTE van JOOST JANSZ BEELSNIJDER A. 1575, door Jan van Jagen, 1778.
 Uitgegeven by J. N. J. M. A. ex J. S. B. O. E. L. te Amsterdam.

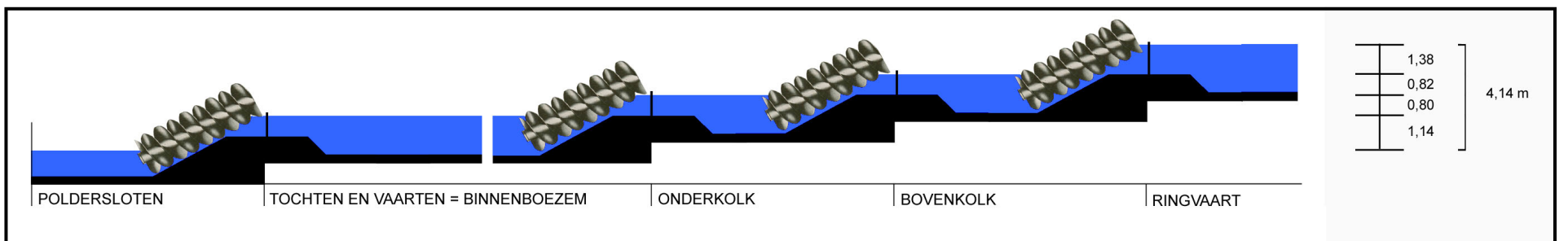
Kaart 3 Naar kaart van Joost Jansz Beelsnijder, 1575, door Jan van Jagen, 1778



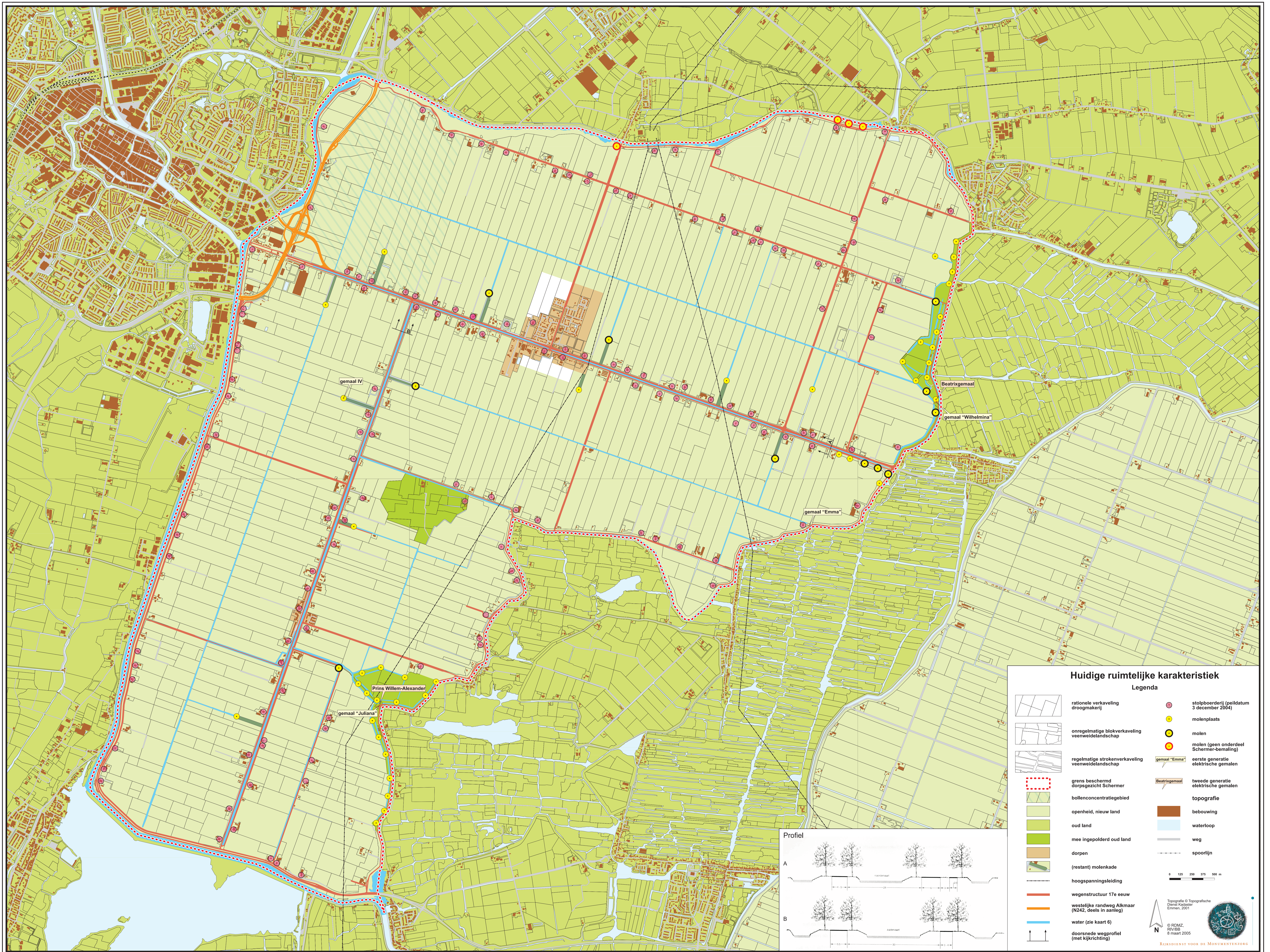
Kaart 4 Caerte vande Scher-Meer, 1635, getekend door Pieter Wils



Afbeelding 5 Doorsnede van molen met scheprad en vijzel



Molengang

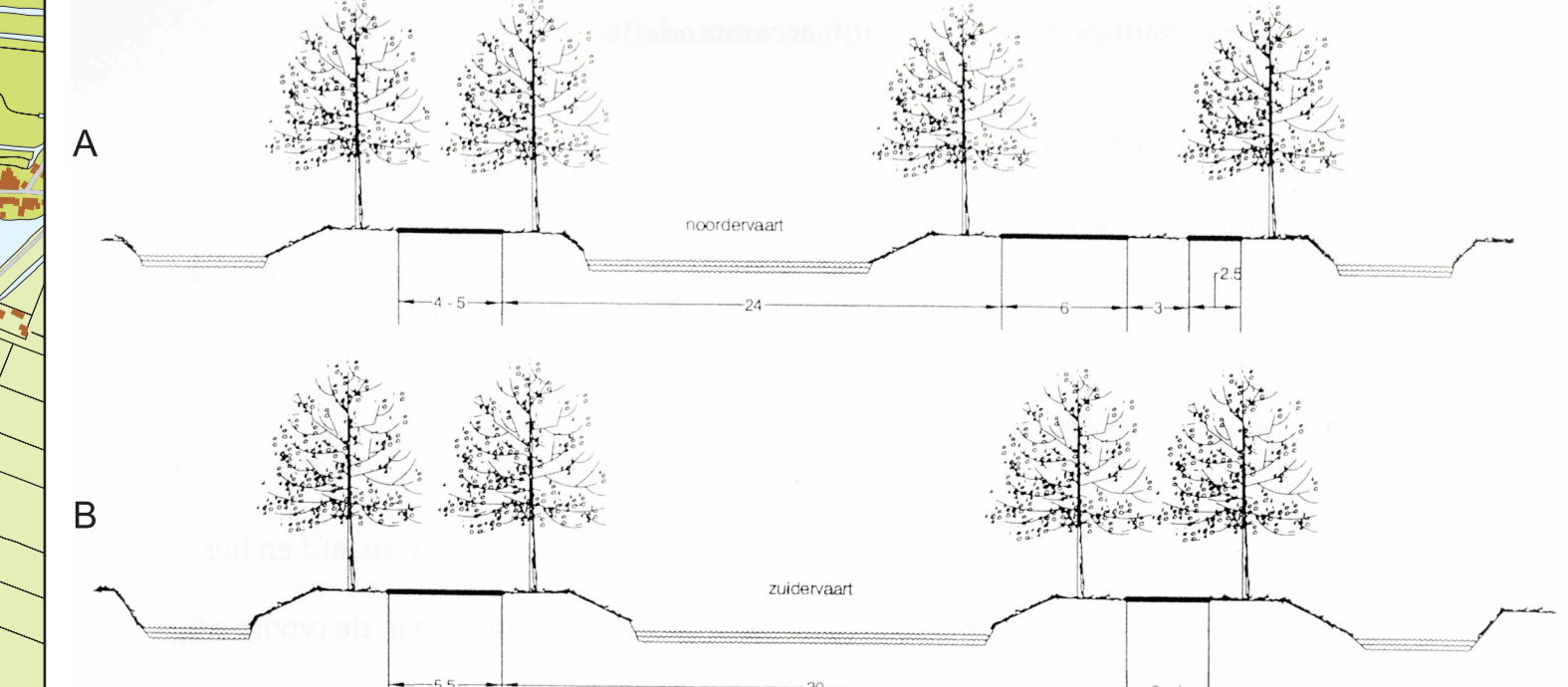


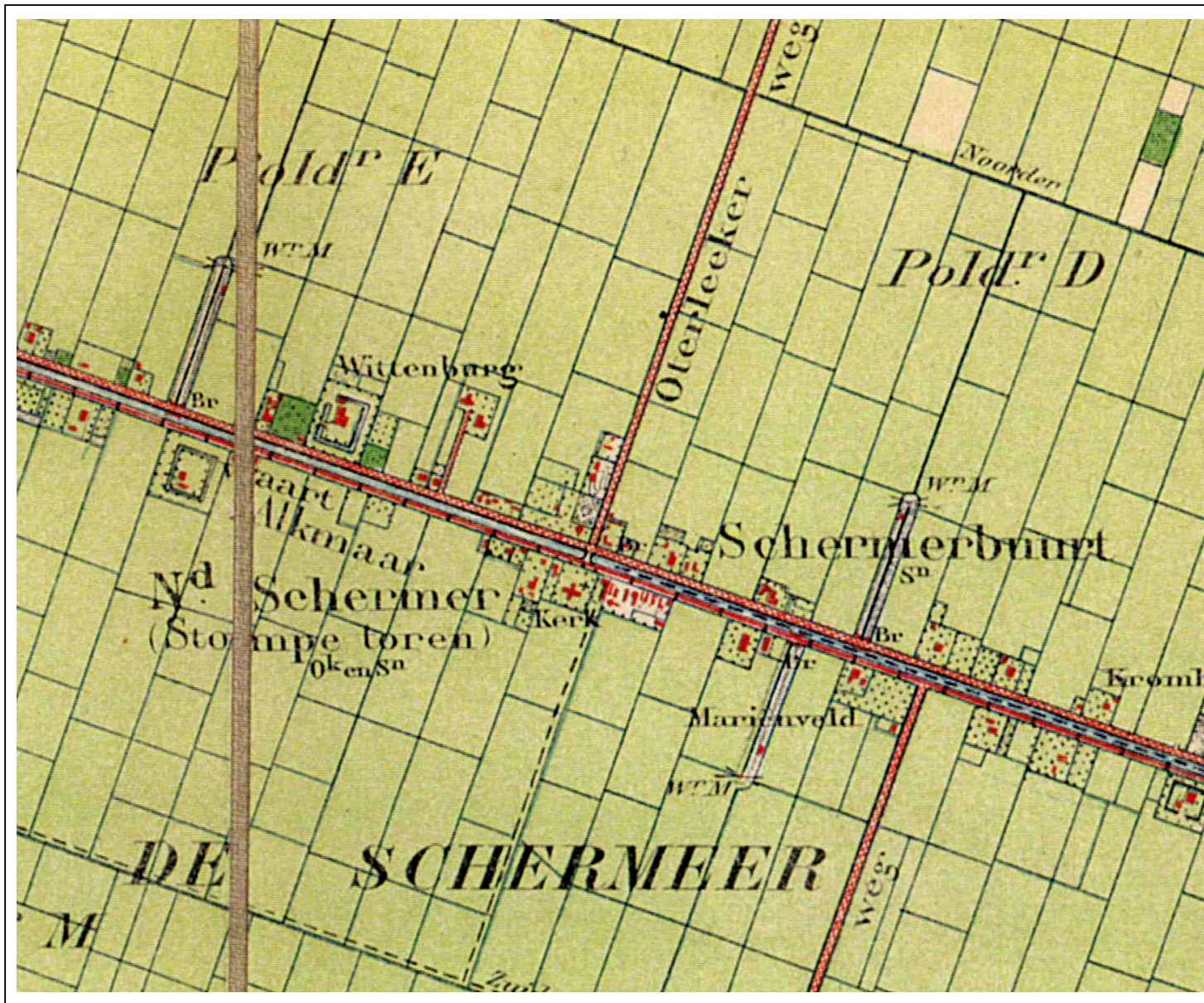
Huidige ruimtelijke karakteristiek

Legenda

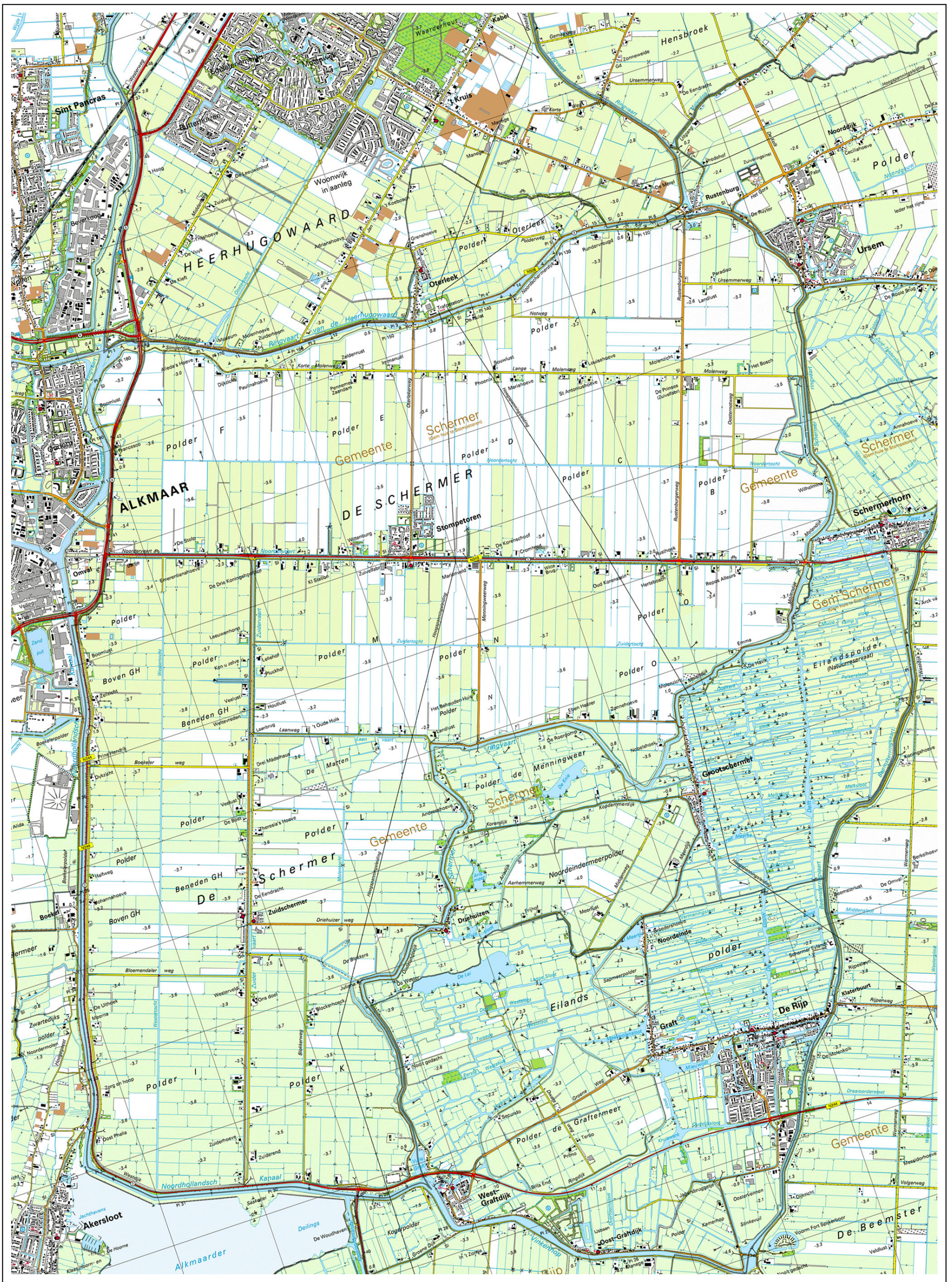
- | | | | |
|--|--|--|--|
| | rationele verkaveling droogmakerij | | molenplaats |
| | onregelmatige blokverkaveling veenweidelandschap | | molen (geen onderdeel Schermer-bemaling) |
| | regelmatige strokenverkaveling veenweidelandschap | | eerste generatie elektrische gemalen |
| | grens beschermd dorpsgezicht Schermer | | tweede generatie elektrische gemalen |
| | bollencollectiegebied | | topografie |
| | openheid, nieuw land | | bebouwing |
| | oud land | | waterloop |
| | mee ingepolderd oud land | | weg |
| | dorpen | | spoorlijn |
| | (restant) molenkade | | 0 125 250 375 500 m |
| | hoogspanningsleiding | | N |
| | wegenstructuur 17e eeuw | | Topografie © Topografische Dienst Kadaster Emmen, 2011 |
| | westelijke randweg Alkmaar (N242, deels in aanleg) | | © RDMA, RIVM 8 maart 2005 |
| | water (zie kaart 6) | | Rijksdienst voor de Monumentenzorg |
| | doorsnede wegprofiel (met kijkrichting) | | |

Profiel





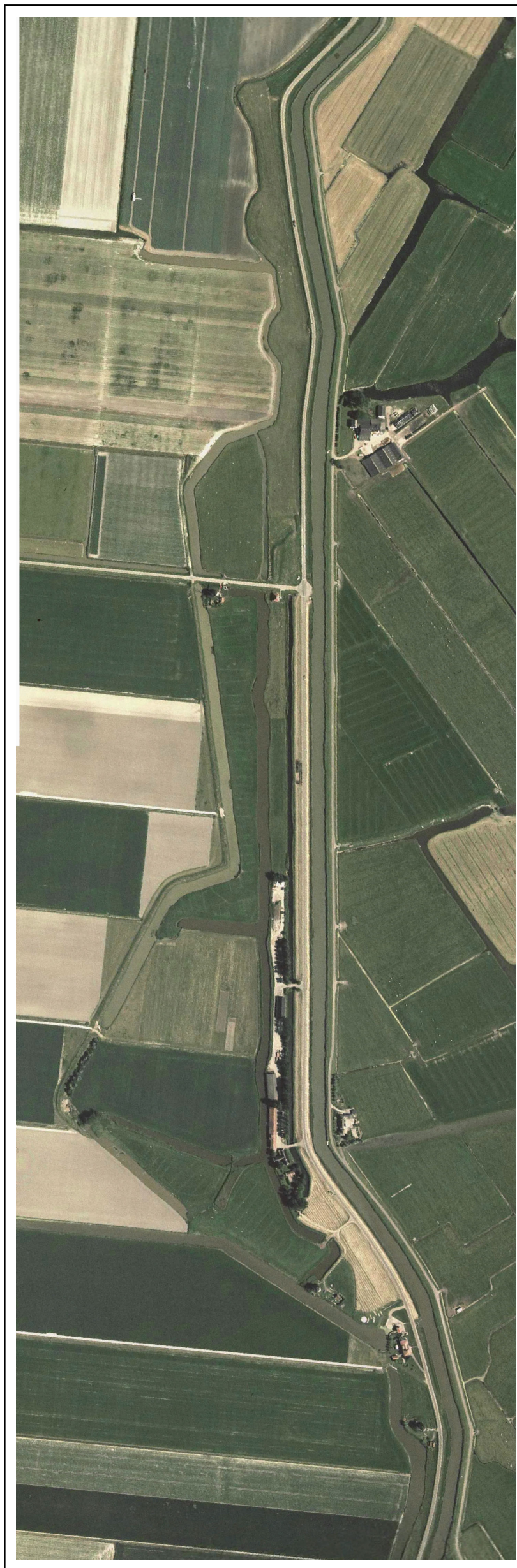
Kaart 8 Uitsnede bonnekaart, verkend in 1892, gedeeltelijk herzien in 1904



Kaart 9 Topografische kaart 1:25.000, verkend in 1996



Kaart 10a Luchtfoto: Droogmakerij De Schermer



Kaart 10b *Detail B: nitsnede Molengang*



Kaart 10c *Detail C: nitsnede Molengang De Blokkers*



Kaart 10d Detail D: uitsnede Molengang Noordervaart



Kaart 10e Detail E: eiland De Matten



Kaart 10f Detail F: uitsnede De Omval